

今年度より

加茂野小学校 運動場にて PTA 資源回収を行います。

回覧

ご協力をお願いします！

加茂野小学校PTA会長 熊崎 真久

加茂野小学校長 若林 潤

1. 期 日 2026年5月30日（土）7:30～9:00 小雨決行

* 予備日 5月31日（日）

延期、中止の場合は、午前7時10分に防災無線で連絡します。

2. 回収方法

①加茂野小学校の運動場へ9:00までに、各自でお持ちください。

（今年度より回収場所が変更になっています。）

ドライブスルー方式です。運動場で役員がお手伝いします。

3. 回収品目

缶 類

○アルミ缶 必ず洗って出してください。

紙 類

○新聞紙 チラシは混ぜないでください。

○チラシのみ

○雑誌（本・その他の紙）

○牛乳パック

回収場所では、

* 種類ごとに分別し、各自で置きます。

* 新聞紙・雑誌・チラシは混ぜずに、分けて出してください。

* ダイレクトメールなどは、ビニル袋から出して、広告と一緒に出してください。

* ファイル等留め金のある物は、取ってから出してください。

○段ボール（厚紙も一緒に出せます。）

* 段ボール箱は、必ずたたんで出してください。お願いします。

布 類

○古着（破れたり、汚れたりしていないもの）

* 中が見えるビニル袋に入れて出し下さい。（黒色のビニル袋や紙袋に入れた時は回収できない場合もあります。）

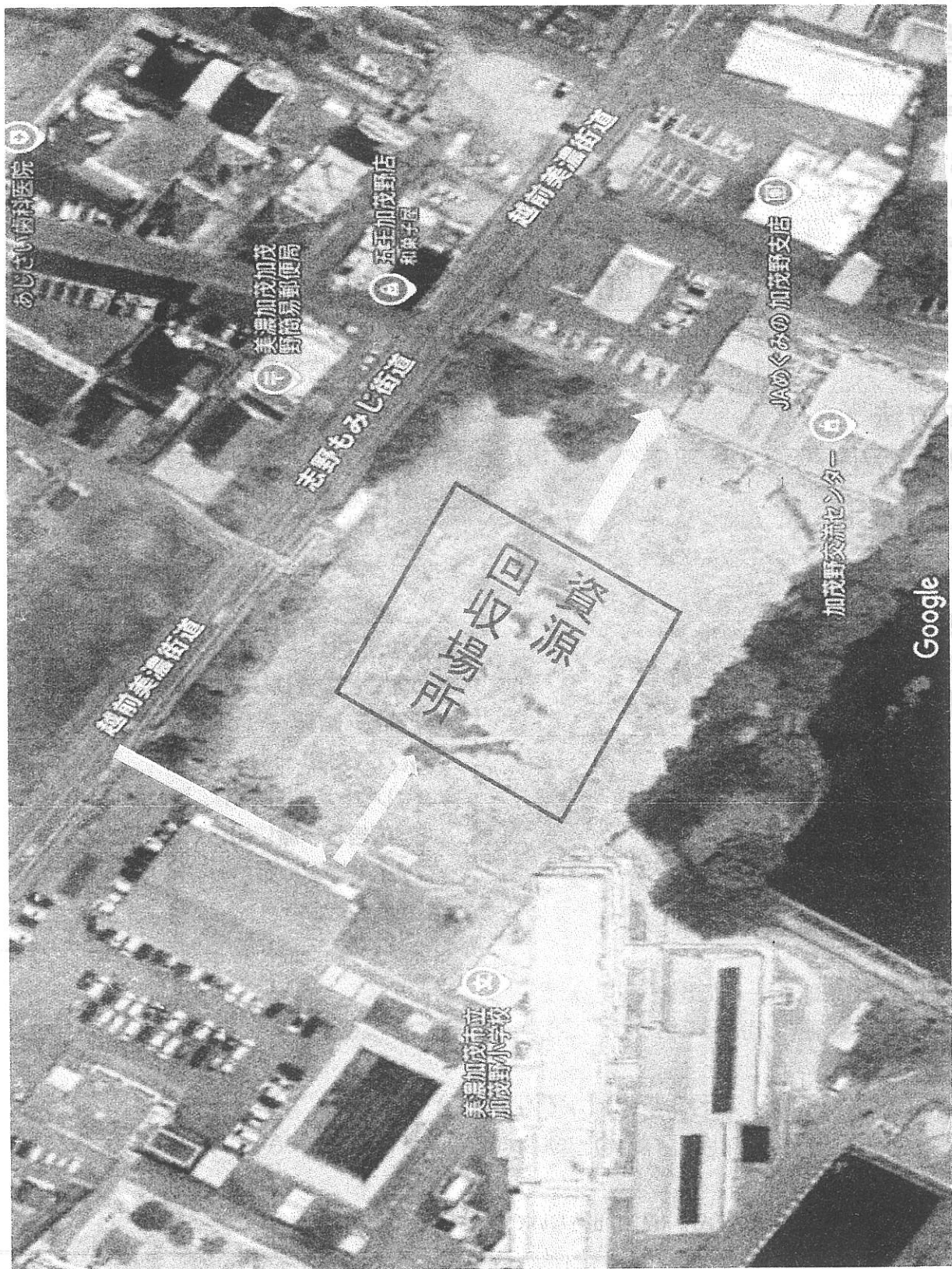
4. 以下の物は、回収できません。（絶対に出さないでください。）

▲ペットボトル ▲スチール缶 ▲金属 ▲乾電池 ▲ぬいぐるみ ▲ピン類 ▲ピンのケース類 ▲布団
▲粗大ごみ ▲プラスチック製品 ▲お酒のパック（裏面にアルミが貼ってあるもの） ▲その他分別できない物

正しく分別して安全な回収にご協力願います。

子どもたちの教育活動整備のため、
ぜひご協力をお願いします





- 学校北門が入口です。
- 運動場で、荷を下ろします。
- あまの森交流センター方面が出口です。
- 一方通行でお願いします。

